

Soluciones para la  
carga y descarga

# Brazo led



## Brazo led

La instalación de un foco en el muelle de carga va a permitir **iluminar el vehículo** durante el proceso de carga o descarga de la mercancía, **evitando accidentes innecesarios** por la falta de iluminación.

Para garantizar la seguridad de un muelle de carga y la óptima visibilidad de los trabajadores en el desarrollo de sus funciones, se requiere contar con focos de luz que ofrezcan una buena iluminación en el espacio de trabajo.

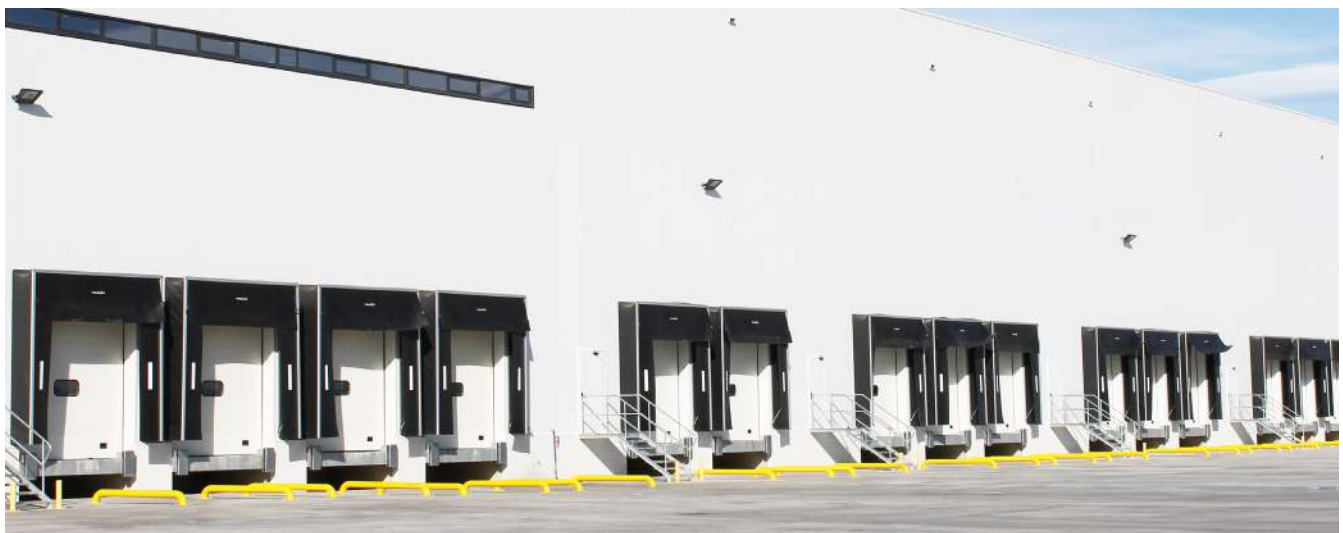
Los focos led Alapont proporcionan una luz más brillante dentro del tráiler, ayudando a crear un ambiente de trabajo seguro con el **mínimo consumo de energía**.



Dimensiones	1170 x 740 mm
Voltaje	12V-24V DC
Potencia máxima	29W, 25W, 24W
Lumen (Lm)	2500 lm, 2000 lm, 1500 lm
Tensión de alimentación	10,5 V-30 V CC
Fuente de luz	6 x LED
Temp. Color (Kelvin)	5000 - 7000K
Ángulo de distribución de luz	50°
Clasificación IP	IP67, IP69K
Temperatura de trabajo	-40°C -+ 80°C
Conectores integrados	AMP Faston 250, Deutsch DT

### Descripción técnica

- ✓ El foco led de Alapont dispone de protección contra sobrecalentamiento y contra polarización inversa.
- ✓ Cumplen con la Directiva EMC 2004/108 / EC.
- ✓ No emiten interferencia electromagnética, además de ser resistentes a su influencia.





Carretera CV-550 Alberic-Alzira km 6,5  
46600 Alzira, Valencia, España  
+34 962 41 32 31  
[alapontlogistics.com](http://alapontlogistics.com)