

Estos productos están destinados a compensar el espacio entre los muelles y la superficie de carga de los vehículos que se encuentren a niveles diferentes.

Constituyen el camino de paso entre el vehículo de transporte y las partes del edificio donde se encuentra la mercancía .

Se caracterizan por su resistencia y seguridad , apropiadas para su utilización por personas y equipos de transporte manual y motorizado (carretillas elevadoras) incluso en las situaciones mas desfavorables.

## Descripción técnica

- ✓ **La plataforma** está constituida de acero lagrimado 6/8 con un **cilindro de elevación** y un **cilindro para el labio abatible** el cual está compuesto por chapa lagrimada de 13/15 y tiene 400 mm de proyección.
- ✓ **Tratamiento anticorrosión** en su totalidad y pintado al polvo con pintura polimerizada al horno a 200°C.
- ✓ **Grupo hidráulico** con motorización y sistema de auto nivelación.
- ✓ Cilindro de elevación con **válvula paracaídas** para evitar una caída brusca del muelle.
- ✓ **Resistente** a temperaturas de entre **-20°C a 50°C**.
- ✓ **Cuadro eléctrico de maniobra** con resistencia al agua IP55 dotado de seta de parada de emergencia.

Capacidad de carga estática	9.000 kg
Capacidad de carga dinámica	6.000 kg
Alimentación	400V trifásica
Consumo	2A
Potencia del grupo hidráulico	1,1 kw (1,5 CV)
Presión del servicio	170bar
Caudal	2,2cm 3/s
Color	<ul style="list-style-type: none"> <li>✓ Estándar: negro RAL 9005</li> <li>✓ Opción galvanizado</li> </ul>

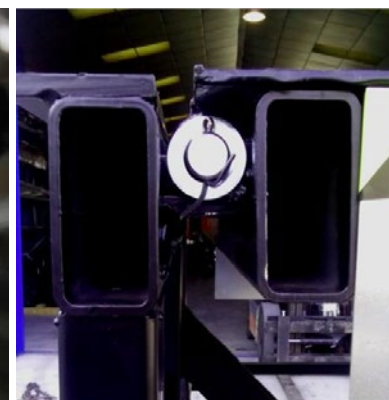


## Dimensiones de la rampa

Rampa (anchoxlargoxalto)	Labio	Referencia
2.000 x 2.155 x 600 mm	400 mm	0101A0301000
2.000 X 2.300 X 600 mm	400 mm	0101A0307000
2.000 x 2.600 x 600 mm	400 mm	0101A0302000
2.000 x 2.800 x 600 mm	400 mm	0101A0308000
2.000 X 3.155 X 600 mm	400 mm	0101A0303000
6' x 8' x 500 mm	400 mm	0201A0202000

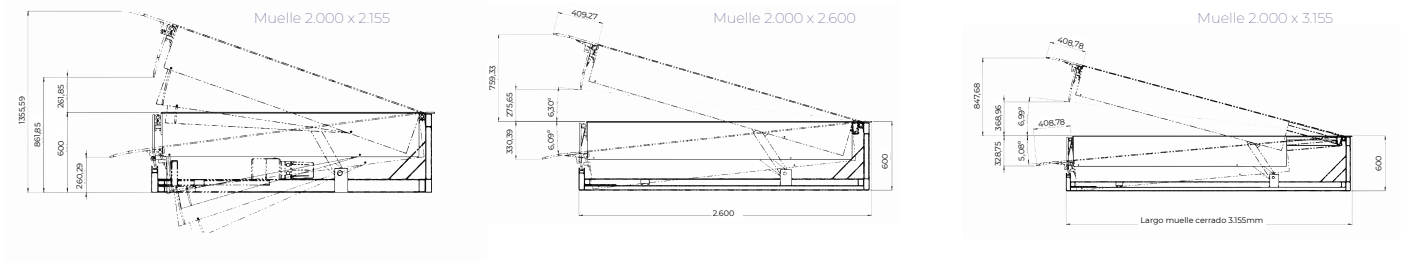
## Componentes

- ✓ **Uña abatible robusta** y bisagra reforzada con cartelas y eje de 24mm.
- ✓ **Plaraforma con viguetas IPN de 100** que garantizan la resistencia y durabilidad del muelle evitando deformaciones.
- ✓ **Cilindro de labio abatible:** garantiza el control del movimiento del labio con total seguridad y firmeza.
- ✓ **Funcionamiento fiable y seguro.** Cilindro equipado con válvula paracaídas de emergencia garantizando un funcionamiento equilibrado y seguro.
- ✓ **Bisagras reforzadas.** Bisagras reforzadas con cartelas.

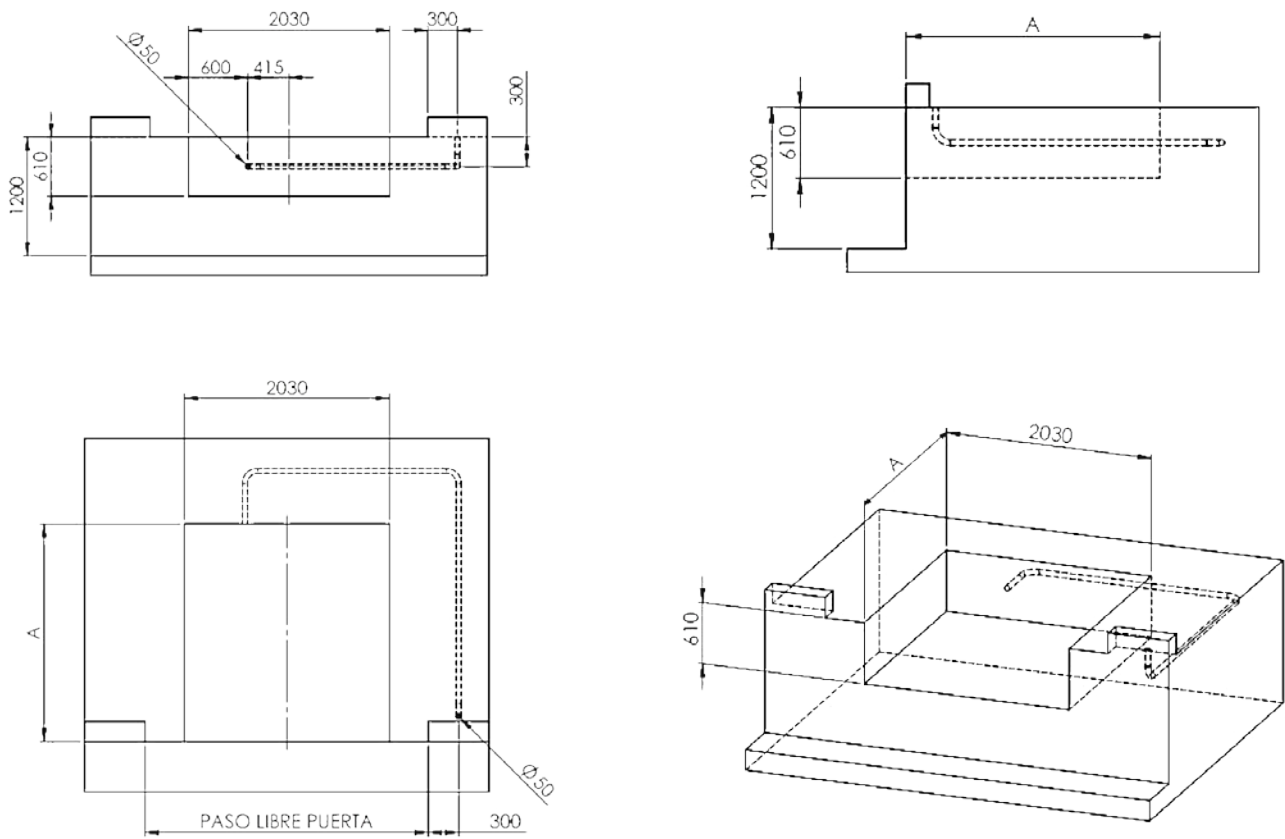


# MUELLE HIDRÁULICO

## Planos rampa hidráulica



## Planos foso



### Dimensiones (mm)

Rampa	Foso		
	Ancho (W)	Largo (L)	Alto (H)
2.000 x 2.155	2030	2.155	605
2.000 x 2.300	2030	2.300	605
2.000 x 2.600	2030	2.600	605
2.000 x 2.800	2030	2.800	605
2.000 x 3.155	2030	3.155	605

