

El **Muelle hidráulico de labio telescópico Alapont** destaca por su robustez y seguridad, apropiadas para su utilización por personas y equipos de transporte manual y motorizado (carretillas elevadoras) incluso en las situaciones más desfavorables.

Estos muelles se caracterizan por **disponer de un labio retráctil, capaz de llegar donde la rampa estándar no alcanza.**

Está especialmente **indicada** para aquellas instalaciones **donde el aislamiento térmico**, tanto interior como exterior, **es relevante.**

Otra de las ventajas que supone este labio móvil, es que permite una **mejor fijación al suelo del vehículo.**

Descripción técnica

✓ La **plataforma y el labio** están fabricados en chapa lagrimada de gran calidad: la plataforma está compuesta de chapa de 8/10, mientras que el labio telescópico es de chapa de 13/15.

✓ El labio está reforzado por **8 perfiles de viga**. La parte trasera de la plataforma está fijada por dos bisagras al bastidor inferior.

✓ **Tratamiento anticorrosión** en su totalidad y pintado al polvo con pintura polimerizada al horno a 200°C.

✓ **Grupo hidráulico** con motorización y sistema de auto nivelación.

✓ Cilindro de elevación con **válvula paracaídas** para evitar una caída brusca del muelle.

✓ El **labio telescópico** es accionado por un cilindro de doble acción.

✓ El **sistema hidráulico** es totalmente estanco para evitar entrada de suciedad, polvo o arena.

✓ **Resistente** a temperaturas de entre **-30°C a 50°C.**

✓ **Cuadro eléctrico de maniobra** con resistencia al agua IP55 dotado de seta de parada de emergencia.

Capacidad de carga estática	9.000 kg
Capacidad de carga dinámica	6.000 kg
Alimentación	400V trifásica
Consumo	2,5A
Potencia del grupo hidráulico	1,1Kw (1,5 CV)
Sistema hidráulico cerrado	100bar
Caudal	2,2cm ³ /s
Color	✓ Estándar: negro RAL 9005 ✓ Opción galvanizado



Dimensiones de la rampa

Rampa (ancho x largo x alto)	Labio	Referencia
2.000 x 2600	1.000	0103A0302000
2.000 x 3.155	1.000	0103A0303000

Dispositivos estándares de seguridad

- ✓ **Parada de seguridad** totalmente hidráulica.
- ✓ **Conmutador de parada de emergencia** con fusible de reinicio.
- ✓ **Pie de soporte** robusto y regulable para el tráfico transversal.
- ✓ **Marcado de seguridad** negro y amarillo.
- ✓ **Soporte de mantenimiento.**
- ✓ Seguridad del motor por un **relé térmico.**

Mandos

Con el **cuadro de mandos de 4 botones**, cada movimiento de la plataforma, así como del labio telescópico, puede ser dirigido a cada posición.

La acción hidráulica activa, independientemente, tanto una parte como la otra.

El **manejo es muy simple**, manteniendo presionado el botón de la plataforma, esta pasa de la posición de reposo a la posición superior, hasta conseguir la altura de carga deseada.

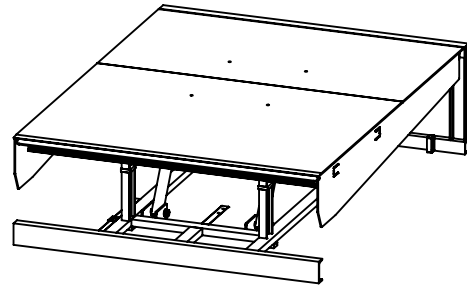
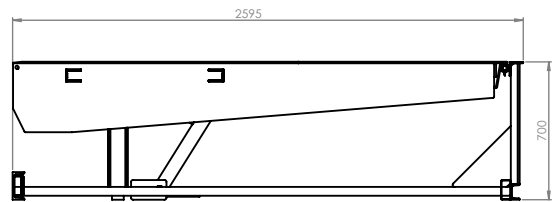
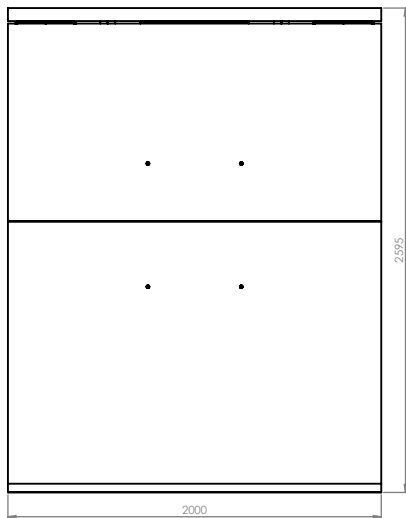
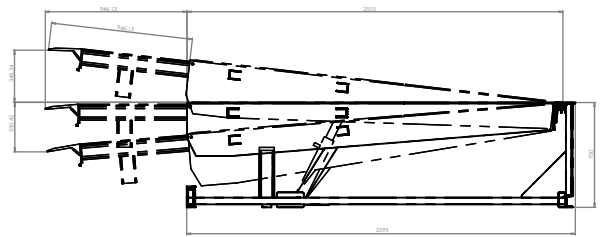
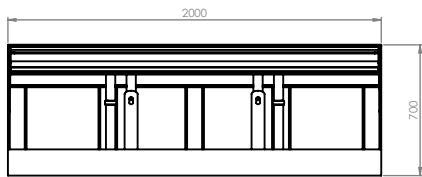
Acto seguido, con la ayuda del botón del labio, hacemos deslizar el labio sobre la superficie del camión hasta la posición deseada.

Si se suelta el botón, la plataforma y el labio descienden directamente hasta la superficie del interior del camión.

Tras el proceso de carga y descarga, el muelle puede ser fácilmente devuelto a su posición inicial.

MUELLE TELESCÓPICO

Planos rampa telescópica



Dimensiones foso

Dimensiones (mm)			
Rampa	Foso		
	Ancho (W)	Largo (L)	Alto (H)
2.000 x 2.600.	2030	2.600	700
2.000 x 3.155	2030	3.155	700

